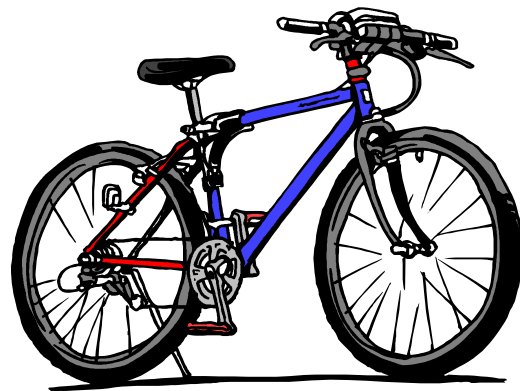




垂直昇降式ラック説明資料



ICHIMURA

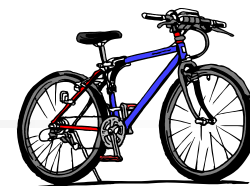
トータルパーキング



INDEX

1. 商品紹介
2. 図面・仕様
3. 商品特徴
4. 取扱説明
5. 駐輪ラック比較表
6. 設置事例

1. 商品紹介



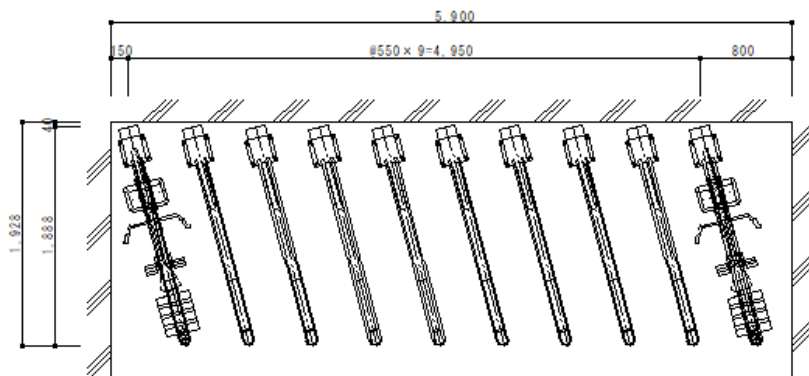
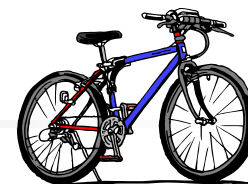
上段(垂直昇降式)

下段(スライド式)



上のQRコードを読み取ると
SCC-2S型の操作動画が
ご覧頂けます。

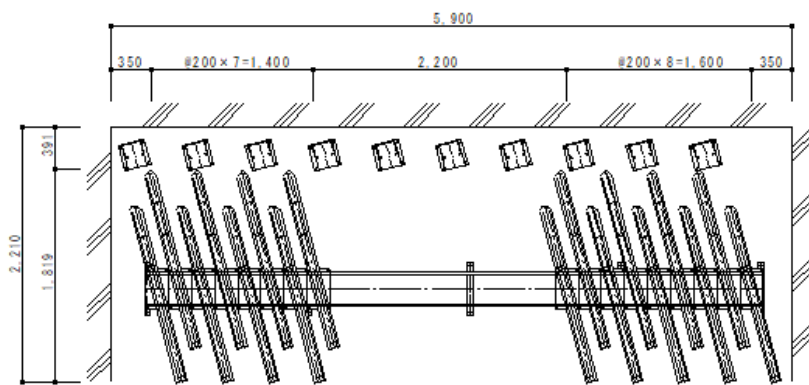
2. 図面・仕様



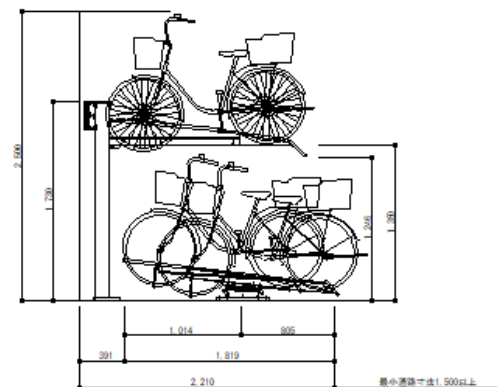
上段ラック平面図

垂直昇降式ラック (SCC-28型)	
配置角度	19°配渡
配列ピッチ	550mm
対象自転車	自転車 22~27インチ
所要天井高さ	2500mm以上
打込アンカー	M10-60
タイヤ幅	55mm以下
収納容量	20kg以下

スライド式ラック (SCC-2008型)	
対象自転車	自転車 16~27インチ
打込アンカー	M10-80
タイヤ幅	55mm以下
収納容量	20kg以下

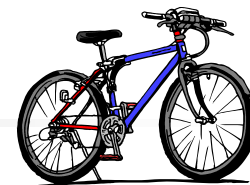


下段スライドラック平面図



上段収納時

3. 商品特徴



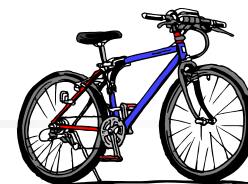
垂直昇降式ラック

1. 自転車を持ち上げることなく、**平行のまま**自転車の出し入れが出来る。
2. 安全性に考慮した、空車時に**折りたためる構造**。(特許取得済)
3. 上段上昇には**コンストンバネ**を採用。
4. 材質は**高耐食性の溶融亜鉛メッキマグネシウム鋼板**を採用。
5. 垂直昇降式ラックはバネの切り替え等がない単純構造を採用しているため**故障しにくい構造**。

スライド式ラック

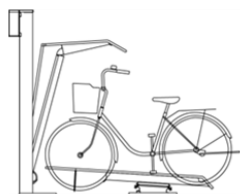
1. 8個のベアリングを採用することにより、**日本一のなめらかさ**を実現。
2. 床面にしっかり固定した**安定したレール**。
3. 前後差・高低差を付けることにより、**ハンドルやカゴの干渉を防ぐ構造**。
4. 材質は**高耐食性の溶融亜鉛メッキマグネシウム鋼板**を採用。

4. 取扱説明

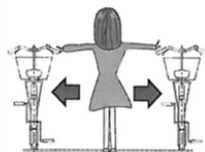


垂直昇降式ラックの取扱い方法

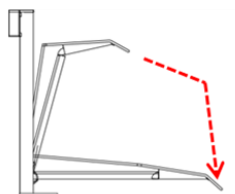
入庫方法



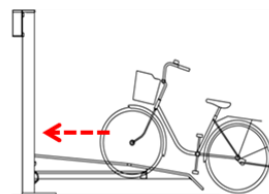
①空いている上段ラックを確認する。



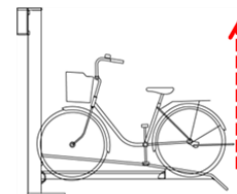
②下段のスライドラックを左右に広げる。



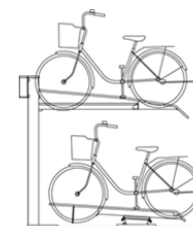
③上段ラックの取手を握り、手前に引き出す。



④レールに自転車を奥まで入れてロック解除する。
※1

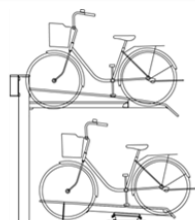


⑤自転手に手を添えて上まで上げる。

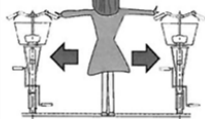


⑥入庫完了

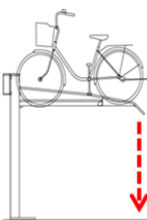
出庫方法



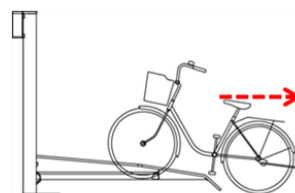
①出庫する自転車を確認する。



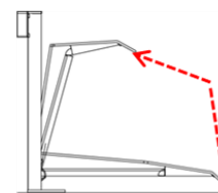
②下段のスライドラックを左右に広げる。



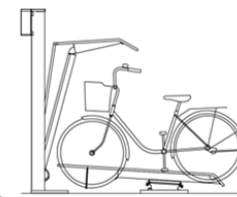
③上段ラックを最下部まで下げる。



④レールから自転車を引き出す。
※2



⑤上段ラックの取手を握り、ラックを折り畳む。

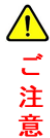


⑥出庫完了

※1 前輪で白いロック部を押してロック解除してください。

※2 上段ラックが必ず最下段でロックされてから自転車を引き出してください。

(最下段でロックされていない状態で自転車を引き出すと上段ラックが上方に上がりますので、その場合は再度自転車をに入れてやり直してください。)



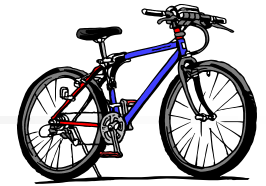
1. 上段ラックを操作するときは、必ず自転手に手を添えて操作してください。
2. ラックに乗ったり、ぶら下がったり、駐輪以外の使用は危険ですのでおやめください。
3. 自転車の使用範囲を守って下さい。

上段ラック: 重量16~20kg 22~27インチ

(電動アシスト付自転車、子供同乗機能付自転車、子供用自転車、折畳み式自転車は収納出来ません。)

下段ラック: 重量35kgまで 27インチまで

5. 駐輪ラック比較表



	垂直昇降式	固定2段式	スライド式	傾斜式
操作性	○	上段 × 下段 ○	○	△
収容効率 (幅10mに収納できる台数)	上段19台 下段29台 合計48台	上段21台 下段21台 合計42台	37台	32台
必要階高	2,500mm以上	2,450mm以上	1,500mm以上	1,500mm以上
設計価格(1台) (据付費・運搬費別)	上段 75,000円 下段 29,000円	上下段セット 54,000円	29,000円	16,000円

6. 設置事例

